

# Todus



Home is more than just walls and a roof. It's a sanctuary, a haven of well-being. It's where we find solace after a long day, a cocoon of comfort that nurtures our physical and emotional health.



# Designers



Belgium-based Studio Segers has extensive experience in product design, particularly excelling in outdoor furniture segment. Their creative process is marked by meticulous attention to detail, aiming for a timeless simplicity that transcends passing trends.

Belgické Studio Segers má bohaté zkušenosti s produktovým designem a je vyhlášené svou prací zejména v segmentu venkovního nábytku. Během tvůrčího procesu dbá na detail a rafinovanou jednoduše, která odolá pomíjivým trendům.



Lucie Koldová embarked on her successful journey in France where she designed her first lighting collections. Now residing in Prague, she collaborates with both local and international clients, crafting furniture, glass sculptures, and enduring lighting fixtures that captivate with its charismatic and elegant design.

Lucie Koldová se vydala na svou úspěšnou dráhu ve Francii, kde navrhla své první kolekce svítidel. Nyní žije v Praze a spolupracuje s místními i mezinárodními klienty při tvorbě nábytku, skleněných plastik a nadčasových svítidel, které zaujmou svým charismatickým a elegantním designem.

# Todus Story

Todus is as a family-owned company with a legacy spanning over 30 years, rooted in the tradition of quality craftsmanship.

We create timeless pieces of furniture that underline the uniqueness of every outdoor space and live up to our customers' expectations on every occasion. Be those everyday moments spent in the circle of family and friends or special occasions made to last in their memories.

All our products are developed in cooperation with leading design studios and crafted from premium materials in Opava, Czech Republic.

Todus je rodinná firma, která staví na více než 30-ti leté tradici výroby kvalitního venkovního nábytku.

Vytváříme nadčasové produkty, které podtrhnou jedinečnost každého venkovního prostoru a splní očekávání našich zákazníků při jakékoliv příležitosti. Ať už to jsou každodenní chvíle strávené s rodinou a přáteli, nebo zvláštní události, které si všichni uchovají v paměti po celý život.

Všechny naše produkty vyvíjíme ve spolupráci s předními designérskými studiemi a vyrábíme z prvotřídních materiálů v Opavě, v České republice.



# LOUNGE



- 10 - 35 Dongo
- 38 - 49 Albus
- 52 - 77 Baza
- 78 - 87 Slide
- 90 - 111 Starling

# DINING



- 112 - 129 Branta
- 130 - 139 Alca
- 140 - 149 Condor
- 150 - 155 Puro
- 156 - 161 Leuven



- 162 - 171 Accessories
- 172 - 181 Overview
- 182 - 197 Materials
- 198 - 201 Projects

LOUNGE





10 - 35

DONGO

Design  
STUDIO SEGERS



## Comfort *Design* Variability

Dongo modular sofa is the epitome of refined elegance, comfort and sophisticated design. It is crafted from premium materials and its carefully selected colour palette ensures it effortlessly harmonizes with your outdoor space, allowing you to create a tranquil retreat that reflects your personal style.

Modulární sedačka Dongo je ztělesněním rafinované elegance, pohodlí a sofistikovaného designu. Je vyrobena z prvotřídních materiálů a její pečlivě vybraná barevná škála zajišťuje, že krásně splyne s vaším venkovním prostorem, a umožní vám vytvořit si klidné útočiště odrážející váš osobní styl.

Dongo is also our most versatile sofa yet, offering endless arrangement possibilities. It is built out of a series of modules, each designed to fit together seamlessly. The individual suspended frames can be easily detached and re-arranged, making it easy to switch up the look of your outdoor living space.

Dongo je rovněž naším doposud nejuniverzálnější sedačkou nabízející nekonečné možnosti uspořádání. Sedačka se skládá z několika modulů, které do sebe lehce zapadají, dají se snadno oddělit a znovu uspořádat, což vám umožňuje si jednoduše upravit váš venkovní obytný prostor.







Shades of *Nature*









Dongo sofa [frame 115, fabric 945]  
Albus side table, Albus tray [frame 115]











Dongo coffee table [frame 115, table top 209]  
Dongo sofa [frame 115, fabric 426, table top 209]





Dongo sofa [frame 150, fabric 625, table top 217]  
Dongo coffee table [frame 150, table top 217]











Dongo sofa [frame 150, fabric 825, table top 209]





Dongo coffee tables [frame 150, table top 209]





Monochrome *Elegance*





## Low Dining

A more relaxed dining concept that creates a tranquil atmosphere, perfect for enjoying leisurely summer meals, sipping drinks, or simply unwinding while embracing the beauty of the outdoors.

Méně formální koncept stolování, který vytváří klidné prostředí, ideální pro letní večery strávené při uvolněném stolování nebo relaxaci pod širým nebem.











38 - 49

ALBUS

Design  
STUDIO SEGERS





## Ultimate *Relaxation*

People spend more and more time outdoors. The terrace and gardens have already evolved into full living spaces. Albus lounge chair was designed by Studio Segers with the word comfort as their biggest inspiration. Like a smooth silk ribbon a stainless steel

Lidé tráví čím dál tím více času venku. Terasy a zahrady se vyvinuly v plnohodnotné obytné prostory. A právě pohodlí bylo největší inspirací pro Studio Segers při navrhování křesla Albus. Jako hedvábná nit definuje tvar křesla Albus

tube defines the shape of the Albus chair. The seating shell is created by a grid of lines which is not only used to carry the very comfortable cushion but also refers to the graphic look and feel which you can find in the Todus DNA.

trubka z nerezové oceli. Kostra křesla je vytvořena ze vzájemně propojených linií, které slouží nejen jako podpora pro velmi pohodlné polstrování, ale také odkazuje ke grafickému vzhledu, který je součástí DNA všech výrobků Todus.





Albus lounge chair [frame 130, fabric 425]















Albus low chair [frame 171, fabric 779]









52 - 77

BAZA

Design  
STUDIO SEGERS



## Style *Simplicity* Playfulness

Creating a living room outdoors is a wonderful way of extending your living space and embrace the beauty of nature.

The Baza collection redefines outdoor lounge seating with its innovative approach to design and versatility. Comprising a modular sofa and a range of round items, this collection offers a captivating blend of aesthetics and functionality.

The generous round pieces can be seamlessly

Vytvoření venkovního obývacího prostoru je skvělým způsobem, jak rozšířit interiér a náležitě si vychutnat krásy přírody.

Kolekce Baza přináší nový pohled na venkovní lounge sezení díky svému inovativnímu designu a neomezeným možnostem. Tato kolekce zahrnuje jak modulární sedačku, tak řadu kulatých prvků, které snoubí estetickou přitažlivost s praktickým využitím.

Velkorysé kulaté prvky se snadno kombinují a

mixed and matched to create a bespoke seating arrangement that perfectly suits any outdoor space. Alternatively, they stand strong and stylish when placed individually, making a striking statement in any setting.

The Baza modular sofa with its minimalist yet versatile design, also offers many configuration possibilities, allowing you to curate your ideal outdoor setting with remarkable ease.

umožňují tak vytvořit si lounge sezení podle vlastních představ. Zároveň mají jednotlivé prvky potenciál stát se stylovými solitéry, které se stanou ozdobou každého venkovního prostoru.

Modulární sedačka Baza také zaujme svým minimalistickým, avšak všestranným designem, který nabízí celou řadu konfigurací. Vy si tak můžete vytvořit útulné venkovní sezení s pozoruhodnou lehkostí.











Baza round [frame 104, fabric 482, 410]











*Sweet Idleness*







Baza Round swing [frame 130, fabric 435]













Baza modular sofa [frame 145, fabric 425]  
Branta coffee tables [frame 145, table top 213]











Baza modular sofa [frame 145, fabric 435]  
Starling club chair [frame 130, fabric 423]  
Starling coffee tables [frame 145, table top 213]









78 - 87

SLIDE

Design  
LUCIE KOLDOVÁ





## Individuality *Subtlety* Elegance

The Slide collection forms a symbiotic part of the outdoor living landscape. It populates the open space with familiar pieces of seating furniture based on the traditional club chair. The classic form is however enlivened by a subtle yet distinctive element of the metal frame forming the back and side support. At first glance, the generous proportions and the sensual elegance of the shapes give the

Kolekce Slide tvoří symbiotickou součást venkovní obytné krajiny. Osidluje otevřený prostor důvěrně známými kusy sedacího nábytku vycházejícími z tradičního klubového křesla. Klasická forma je však ozvláštněna jemným, ale přesto výrazným prvkem vystupující kovové konstrukce tvořící záda a boční opěrky. Na první pohled velkorysé

impression of intimacy and security.

All three collection elements - dining chair, club chair and two-seater sofa, are distinctive for their generous upholstery, which is inserted into the frame along its entire length, creating compact and comfortable shape that provides the body with a pleasant sitting experience.

proporce a smyslná elegance tvarů vyvolávají dojem intimity a bezpečí.

Všechny tři prvky kolekce - jídelní židle, klubové křeslo a dvoumístné sofa, jsou neobvyklé svým velkorysým polstrováním, které je vsazeno do konstrukce po celé její délce a vytváří tak kompaktní a komfortní tvar, poskytující tělu příjemný pocit při sezení.



Slide sofa [frame 120, fabric 424]  
Branta coffee table [frame 120, table top 217]











Slide [frame 115, fabric 845]  
Branta table Ø160 cm [frame 115, table top 209]











90 - 111

STARLING

Design  
STUDIO SEGERS





## Sense of *Lightness*

The Starling collection embodies a blend of aesthetics, simplicity, and comfort. Studio Segers has designed a compact yet versatile collection, encompassing a range of products that serve various purposes. These products are distinguished by their precise monolithic lines, crafted from bent, powder-coated

Kolekce Starling ztělesňuje harmonii estetiky, jednoduchosti a pohodlí. Studio Segers navrhlo kompaktní, ale všestrannou kolekci, která zahrnuje řadu produktů, které mají široké využití. Charakteristické pro výrobky z této kolekce jsou precizně vedené linie z

stainless steel. All welds and seamless connections between the mesh and frame are cleverly concealed, rendering them nearly imperceptible. The subtle framing across all items in the Starling collection gives the collection a sense of lightness.

ohýbané práškově lakované oceli. Všechny svary, stejně tak jako plynulé napojení síťoviny na rám jsou důmyslně ukryty tak, aby byly téměř nepostřehnutelné. Subtilní kostra všech prvků z kolekce Starling dodává kolekci pocit lehkosti.





Starling sofa [frame 104, fabric 435]  
Starling coffee tables [frame 104, table top 213]





Starling sofa and loungers [frame 110, fabric 410]





Starling loungers [frame 145, fabric 445]









DINING









Starling table [frame 145, table top 213]  
Starling armchair [frame 104, fabric 410]





Starling table [frame 145, table top 213]  
Duct armchair [frame 145, fabric 435]











112 - 129    BRANTA

Design  
STUDIO SEGERS



## Togetherness *Conviviality*

A common feature across the tables from the Branta collection is their enduring round shape symbolizing togetherness and conviviality. Crafted from premium materials, the Branta tables are designed to be the focal point of al fresco dining experiences. Their timeless round shape encourages

Společným znakem všech stolů z kolekce Branta je jejich nadčasový kulatý tvar symbolizující pospolitost a pohostinnost. Stoly Branta, vyrobené z prémiových materiálů, jsou navrženy tak, aby byly středobodem každého venkovního stolování. Jejich nadčasový kulatý tvar vybízí k setkávání a spojuje přátele a

gatherings, bringing friends and family together in the heart of outdoor settings. Whether it's a leisurely brunch or an evening of laughter with family or friends, Branta tables provide the perfect stage for creating cherished moments and savoring the joy of shared meals in the open air.

rodinu v srdci venkovního prostoru. Ať už se jedná o poklidný brunch nebo večer plný smíchu s rodinou nebo přáteli, stoly Branta poskytují dokonalou kulisu pro vytvoření vzácných okamžiků a vychutnání si radosti ze společného stolování pod širým nebem.















Branta Ø160 cm table [frame 145, table top 213]  
Baza chair [frame 145, fabric 435]







Branta Ø130 cm table [frame 104, table top 213]  
Baza chair [frame 104, fabric 425]



Branta Ø100 cm table [frame 190, table top 213]  
Baza chair [frame 190, fabric 435]







Branta bistro table [frame 104, table top 213]  
Starling armchair [frame 104, fabric 410]





Slide armchair [frame 145, fabric 845]  
Branta bistro table [frame 145, table top 217]







130 - 139 ALCA

Design  
STUDIO SEGERS



## Minimalism *Versatility*

The Alca collection embodies a fresh take on dining tables that blends a sleek minimalist design with subtle yet elegant details. Displaying a light and airy presence, these tables effortlessly harmonize with any setting and complement a wide array of dining chair styles.

What sets the Alca collection apart is its extensive range of dimensions, offering

Kolekce Alca ztělesňuje neotřelý pohled na jídelní stoly, který kombinuje stylový minimalismus s jemnými, ale elegantními detaily. Tyto stoly charakterizuje lehký a vzdušný design, který ladí s jakýmkoli prostředím a může být doplněn různými typy jídelních židlí.

To, co odlišuje kolekci Alca, je její rozsáhlá škála

considerable versatility. Whether you're curating an intimate dining corner or furnishing a spacious outdoor patio, Alca adapts seamlessly, providing the ideal backdrop for shared meals and memorable gatherings. With its unassuming allure and adaptable design, Alca epitomizes the perfect blend of form and function.

rozměrů, která nabízí nemalou všestrannost. Ať už chcete vytvořit útulný jídelní koutek nebo vybavit prostornou venkovní terasu, Alca se bez námahy přizpůsobí a poskytne ideální kulisu pro společné stolování a nezapomenutelná setkání. Svým nenápadným šarmem a flexibilním designem ztělesňuje Alca dokonalé prolnutí formy a funkce.











Alca table [frame 145, table top 215]  
Baza chair [frame 145, fabric 426]





Alca table [frame 125, table top 209]  
Slide chair [frame 125, fabric 015]







140 - 149    **CONDOR**

Design  
**STUDIO SEGERS**



## Embrace *Cosiness*

The Condor collection armchairs have a strong graphic look but at the same time offer a very comfortable seating. Thanks to the transparency of the stainless steel mesh, the tubes of the chair almost resemble a graphic line drawn in the air. The closed back

Křesla z kolekce Condor mají výrazný grafický vzhled ale současně poskytují velmi pohodlné sezení. Díky transparentnosti nerezové síťoviny, trubky židle téměř navozují dojem grafické linky nakreslené ve vzduchu. Uzavřený zádový skelet vás obejmě a navodí

and arm shell embrace you when seated and evoke a feeling of security and cosiness. The back cushion for added comfort ensures your back is well-supported and protected during long summer evenings of al fresco dining or relaxation.

pocit bezpečí a útulnosti. Zádový polštář pro větší komfort zajišťuje, že vaše záda jsou v pohodlí a dobře chráněna během dlouhých letních večerů při stolování nebo relaxaci pod širým nebem.







Condor chair [frame 104, fabric 725]  
Starling table [frame 104, table top 212]









Condor low chair [frame 190, fabric 445]







150 - 155 PURO

Design  
ALEXANDER GUFLER





## Purity *Flexibility*

To complete our in-house Puro collection we joined forces with Alexander Gufler, who created a chic and inviting armchair for us, expertly crafted from stainless steel and technical fabric. Thanks to its shaped back rest it offers ideal seating comfort whether you're enjoying a meal or simply unwinding.

Abychom doplnili naši domovskou kolekci Puro, spojili jsme své síly s Alexanderem Guflerem, který pro nás vytvořil elegantní a pohodlnou židli, vyrobenou z nerezové oceli a technické tkaniny. Díky své tvarované zádové opěrce židle nabízí ideální pohodlí při sezení,

It harmonizes seamlessly with Puro dining tables, characteristic for their understated elegance and minimalist design. The Puro tables are available in both extendable and custom sizes to suit your preferences perfectly.

ať už si vychutnávejte jídlo nebo jen odpočíváte, a krásně doplňuje jídelní stoly z této kolekce. Puro stoly jsou oblíbené pro svou diskretní eleganci a jednoduchost a jsou dostupné také v roztahovací verzi a v rozměrech na míru.





Puro chair [frame 110, fabric 0510]  
Puro table [frame 110, table top 210]







156 - 161 LEUVEN

Design TODUS



## Architectural *Silhouette*

The Leuven collection embodies simplicity and practicality, featuring a stylish, architecturally inspired silhouette. This versatile collection comprises a range of items suitable for various settings. Crafted

Kolekce Leuven je jednoduchá a praktická se stylovou, architektonickou siluetou. Součástí kolekce je komplexní a variabilní řada produktů, které mohou být umístěny do různých prostředí. Produkty z této kolekce

from powder-coated aluminum or stainless steel. Leuven is thoughtfully created to facilitate gatherings, whether it's with family, friends, or colleagues, all converging around one table.

jsou vyrobeny z práškově lakovaného hliníku nebo nerezové oceli. Leuven je navržen pro společná setkání rodiny, přátel nebo kolegů u jednoho stolu.







Leuven lounge [frame 145, fabric 410]





# ACCESSORIES

162 - 171

Design  
STUDIO SEGERS





*Agri Rug*





## Otus Light

Outdoor lighting has a magical way of transforming every outdoor space into a warm sanctuary. Otus light is no exception. Crafted from hand-blown Czech glass and

Venkovní svítidla dovedou kouzelně proměnit každý venkovní prostor na přívětivé útočiště. Výjimkou není ani svítidlo Otus. Vyrobeno z ručně foukaného českého skla a rámu

a powder-coated stainless steel frame, this elegant light seamlessly merges the tradition of Bohemian glass craftsmanship with modern design aesthetics.

z práškově lakované nerezové oceli, toto elegantní svítidlo nenuceně propojuje tradici českého sklářského řemesla s moderní estetikou.







## Luci *Light*

Outdoor lighting not only enhances aesthetics but also provides a sense of security and comfort, allowing us to enjoy the beauty of nature long after the

Venkovní osvětlení není jen krásným doplňkem, ale také poskytuje pocit bezpečí a pohodlí, a tak nám umožňuje užívat si krásy přírody ještě dlouho po

sun has set. Luci lights cast a gentle glow turning ordinary evenings into welcomed moments of relaxation.

západu slunce. Svítidla Luci vyzařují jemné světlo, které proměňuje obyčejné večery ve vítané chvíle odpočinku.





*Verdi Planter*







# COLLECTIONS OVERVIEW

172 - 181



## DONGO 10 - 35

powder-coated stainless steel  
quick dry foam | fabric  
ceramic



Dongo modular sofa | pouf  
w93 d93 h40 cm



Dongo modular sofa | two-seater  
w184 d93 h65 cm



Dongo modular sofa | three-seater  
w274 d93 h65 cm



Dongo modular sofa | club chair  
w91 d91 h65 cm



Dongo coffee table  
Ø40 h47 cm



Dongo coffee table  
w40 d40 h47 cm  
w80 d80 h30 cm  
w100 d100 h20 cm  
w100 d100 h30 cm



Dongo coffee table  
w90 d50 h30 cm  
w120 d50 h30 cm  
w150 d50 h20 cm, w150 d50 h30 cm  
w150 d100 h20 cm, w150 d100 h30 cm

## ALBUS 38 - 49

powder-coated stainless steel  
fabric



Albus lounge chair  
w82 d90 h94 cm



Albus low chair  
w82 d79 h75 cm



Albus footrest  
w74 d60 h45 cm



Albus side table  
Ø35 h67 cm



Albus coffee table  
Ø45 h53 cm



Albus tray  
Ø45 h17 cm

## BAZA 52 - 77

powder-coated stainless steel  
quick dry foam | fabric



Baza modular sofa | corner  
w84 d84 h80 cm



Baza modular sofa | two-seater  
w164 d84 h80 cm



Baza modular sofa | three-seater  
w244 d84 h80 cm



Baza Round | club chair  
w89 d80 h73 cm



Baza Round | lounge chair  
w122 d112 h73 cm



Baza Round | daybed  
w170 d164 h73 cm



Baza Round | pouf S  
Ø70 h45 cm



Baza Round | pouf M  
Ø105 h45 cm



Baza Round | swing  
w122 d112 h54 cm



Baza chair  
w59 d61 h78 cm



## SLIDE 78 - 87

powder-coated stainless steel  
quick dry foam | fabric



Slide club chair  
w90 d79 h90 cm



Slide two-seater sofa  
w150 d79 h90 cm



Slide armchair  
w68 d59 h80 cm

## STARLING 90 - 111

powder-coated stainless steel  
quick dry foam | fabric  
ceramic/HPL/mesh



Starling sofa | club chair  
w94 d83 h73 cm



Starling sofa | two-seater  
w153 d83 h73 cm



Starling sofa | three-seater  
w224 d83 h73 cm



Starling sofa | pouf  
w78 d68 h44 cm



Starling lounger  
w203 d77 h34 cm



Starling bench  
w180 d59 h45 cm



Starling low chair  
w67 d69 h69 cm



Starling low armchair  
w67 d69 h69 cm



Starling coffee tables [mesh]  
Ø44 h47, Ø58 h35, Ø73 h23 cm



Starling coffee tables [ceramics/HPL]  
Ø50 h47, Ø64 h35, Ø79 h23 cm



Starling chair  
w60 d57 h78 cm



Starling armchair  
w60 d59 h78 cm



Starling high back armchair  
w60 d67 h98 cm



Starling dining table  
w220/300 d100 h74 cm



Starling bar chair  
w51 d55 h110 cm



Starling bar armchair  
w51 d57 h110 cm



Starling bar table  
w90 d90 h110 cm  
w180 d70 h110 cm



Mini Starling chair  
w41 d42 h58 cm



Mini Starling table  
Ø65 h54 cm



## BRANTA 112 - 129

powder-coated stainless steel  
ceramic/HPL



Branta dining table  
Ø160 h75 cm



Branta dining table  
Ø100/130 h75 cm



Branta low dining table  
Ø100/130 h65 cm



Branta bistro table  
Ø70 h75 cm  
w70 d70 h75 cm



Branta coffee tables  
Ø55 h49 | Ø70 h35 | Ø100 h20 cm

## ALCA 130 - 139

powder-coated stainless steel  
ceramic/HPL



Alca dining table  
w90 d90 h74 cm  
w100 d100 h74 cm



Alca dining table  
w160/200/210/220/240/260/280 d90 h74 cm  
w160/200/210/220/240/260/280 d100 h74 cm

## DUCT 108 - 111

powder-coated stainless steel  
fabric



Duct armchair  
w56 d62 h75 cm

## CONDOR 140 - 149

powder-coated stainless steel  
quick dry foam | fabric  
ceramic/HPL



Condor armchair  
w55 d54 h75 cm



Condor low armchair  
w65 d67 h67 cm



Condor footrest  
w56 d47 h42 cm



Condor dining table  
w90 d90 h74 cm  
w100 d100 h74 cm



Condor dining table  
w160/180 d90 h74 cm  
w160/180 d100 h74 cm



Condor bistro table  
w70 d70 h74 cm  
Ø70 h74 cm



## PURO 150 - 155

brushed/powder-coated stainless steel  
technical fabric  
ceramic/HPL



Puro armchair  
w54 d56 h87 cm



Puro dining table  
w90/160/180 d90 h74 cm  
w70/100/160/180/200/220/260/280/300 d100 h74 cm  
extendable w160-240 d100 h76 cm



Puro coffee table  
w90 d90 h29 cm  
w100 d50 h29 cm  
w110 d70 h29 cm

## LEUVEN 156 - 161

powder-coated aluminium/stainless steel  
quick dry foam | fabric  
HPL



Leuven dining table  
w200/280 d100 h74 cm



Leuven bench  
w200/280 d40 h45 cm



Leuven bar table  
w120/200 d60 h110 cm



Leuven bar stool  
w40 d40 h79 cm



Leuven lounger  
w200 d65 h32 cm



Leuven double lounger  
w200 d142 h32 cm



Leuven side table  
w50 d50 h27 cm

## ACCESSORIES 162 - 171

### AGRI 164-165

hand-woven synthetic fibre



200x300 cm

### OTUS 166 - 167

powder-coated stainless steel  
hand-blown glass  
LED module



w31 d25 h39 cm  
w41 d33 h52 cm

### LUCI 168 - 169

powder-coated stainless steel mesh  
LED module



Ø22 h33 cm  
Ø27 h41 cm  
Ø32 h49 cm

### VERDI 170 - 171

powder-coated stainless steel



Ø50 h45 cm  
Ø70 h65 cm





# MATERIALS

182 - 197



















# Premium Quality Materials

We use only premium materials from European producers to ensure that our products are not only aesthetically pleasing but also comfortable and functional in order to be enjoyed all year round, in all weather conditions and with minimal maintenance.

For furniture frames we use predominantly powder-coated stainless steel which is highly durable. Seating and back cushions of our products

Při výrobě používáme pouze prémiové materiály od evropských dodavatelů, abychom zajistili, že naše produkty budou nejen estetické, ale také pohodlné a funkční při celoročním užití za každého počasí a s minimální údržbou.

Pro kostry výrobků využíváme převážně práškově lakovanou nerezovou ocel, která je vysoce odolná. Sedací a zádomkové polštáře našich produktů jsou

are filled with quick-dry foam and upholstered with high quality outdoor fabrics. As for our table tops, we employ ceramic and HPL, two materials ideally suited for outdoor applications.

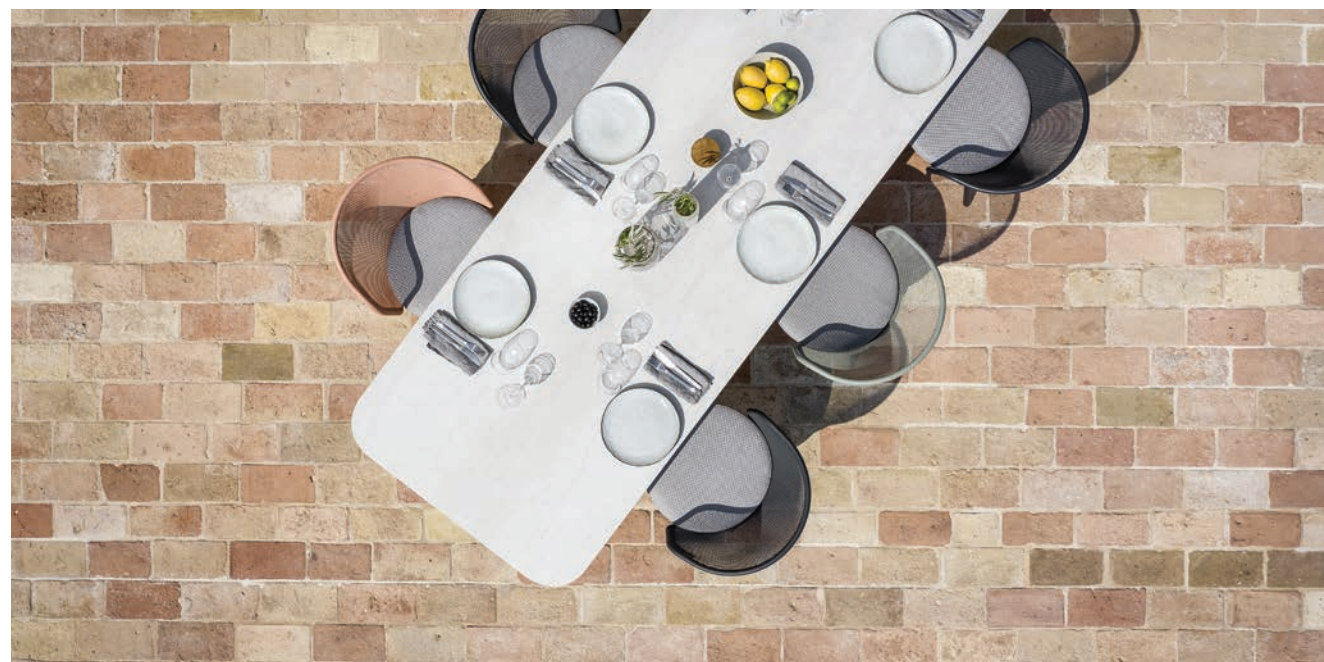
Throughout our manufacturing process, we put great emphasis on precision and attention to detail, guaranteeing that the final product consistently meets the highest standards expected by our customers.

vyplněny rychleschnoucí pěnou a čalouněny vysoce kvalitními venkovními látkami. Pokud jde o naše stolové desky, používáme keramiku a HPL, dva materiály, které jsou ideální pro venkovní prostředí. Během výroby pak klademe důraz na detaily a precizní zpracování tak, aby konečný produkt dostal těm nejvyšším nárokům našich zákazníků.

## FABRIC CATEGORY A | CREVIN VITA

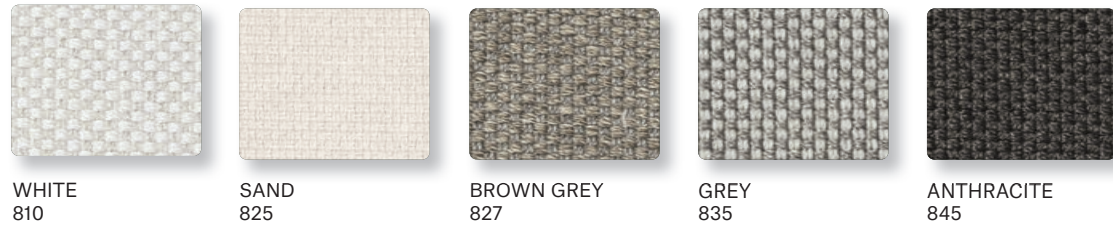


## FABRIC CATEGORY B | CREVIN BRISA

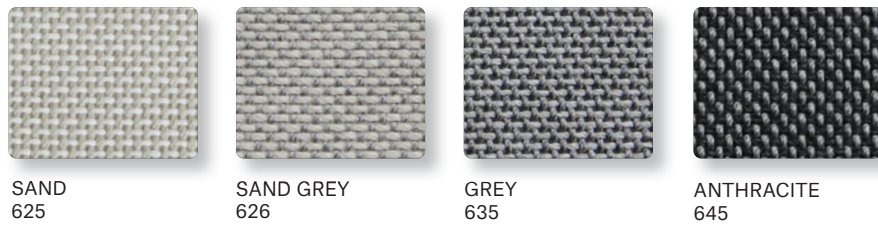




FABRIC CATEGORY B | CREVIN BORA BORA



FABRIC CATEGORY B | LIMONTA NEW HUBBLE



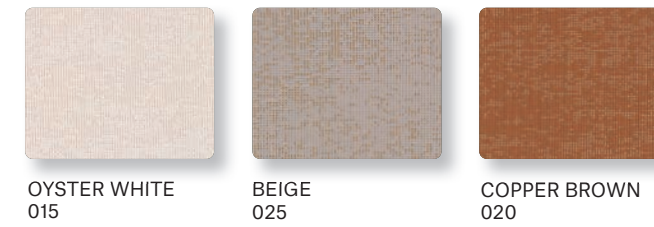
FABRIC CATEGORY B | LIMONTA GUN



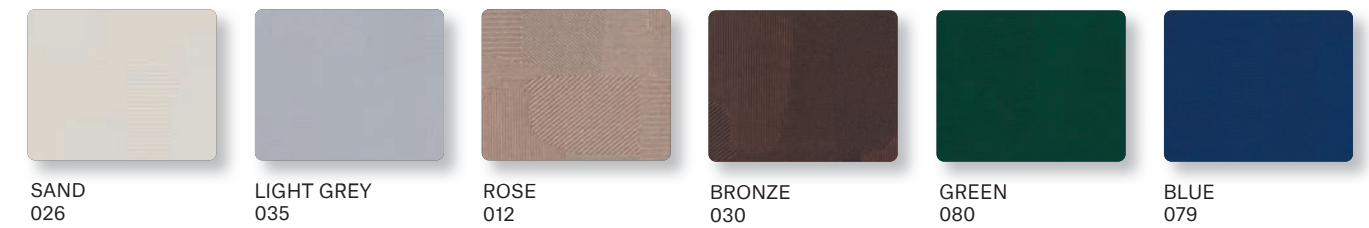
FABRIC CATEGORY C | KVADRAT PATIO



FABRIC CATEGORY D | KVADRAT ATRIUM



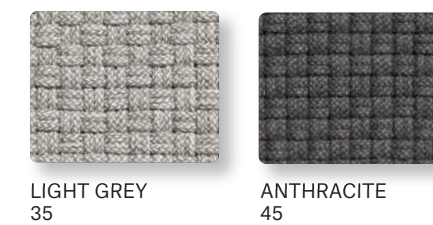
FABRIC CATEGORY D | KVADRAT TERO



TECHNICAL FABRIC

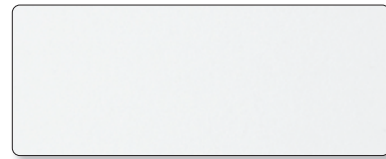


OUTDOOR RUGS





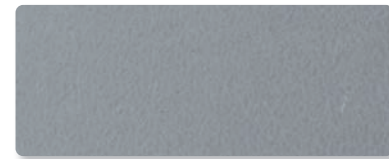
## CERAMIC



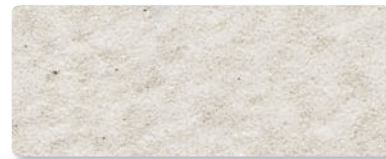
WHITE (6 mm)  
210



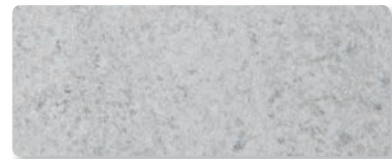
PEARL (6 mm)  
212



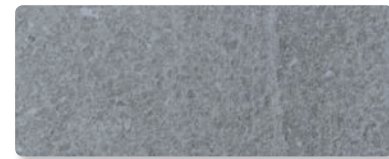
FUME (6 mm)  
214



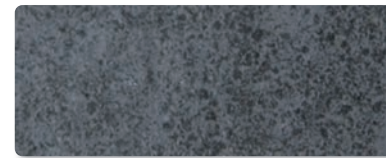
OYSTER STONE (6, 12 mm)  
209



PEARL STONE (6, 12 mm)  
213



GREY STONE (6, 12 mm)  
215



ANTHRACITE STONE (6, 12 mm)  
217

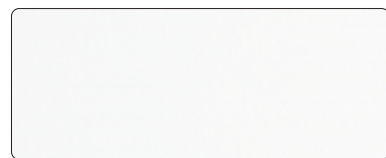


OXIDO BLACK (6, 12 mm)  
218

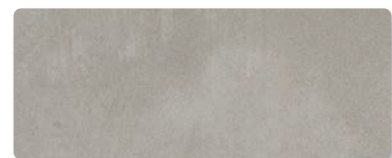


BLACK (6 mm)  
216

## HPL



WHITE  
310

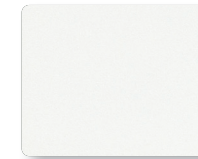


GREY  
335

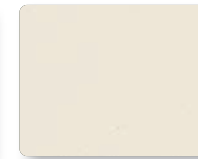


DARK GREY  
336

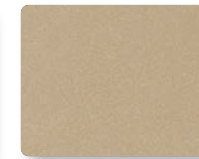
## POWDER COATINGS



WHITE  
110



OYSTER WHITE  
115



LATTE  
125



CEMENT GREEN  
190



DARK GREEN  
180



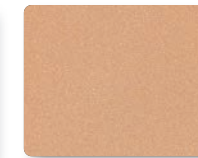
BROWN  
135



RUST BROWN  
130



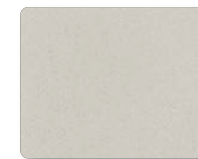
COPPER BROWN  
120



SALMON BEIGE  
112



DARK BLUE  
171



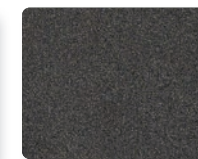
SILK GREY  
104



GREY  
105



ANTHRACITE  
145



BLACK  
150



TRAFFIC YELLOW  
123





# PROJECTS

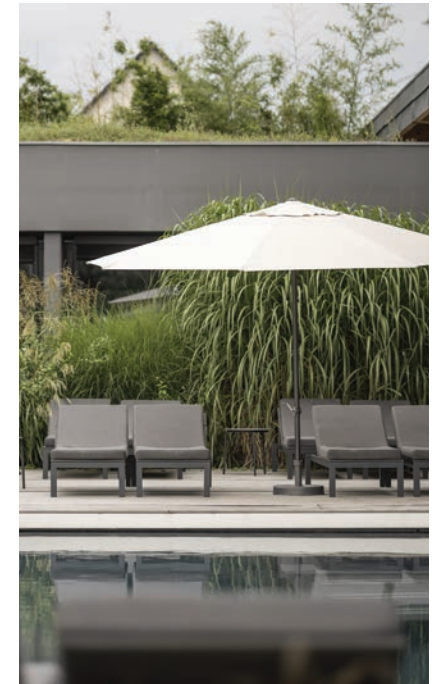
198 - 201



Čeladná, CZ



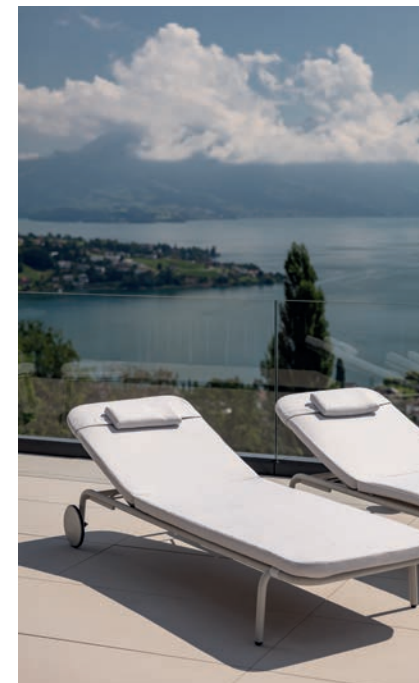
Alsace, FR



Mallorca, ES



Lucerne, CH





Photography  
Lukáš Pelech  
Jiří Zerzoň | 5  
Florent Joliot | 160, 161

---

H + H výroba a obchod spol. s r.o.  
Hviezdoslavova 2549/19  
Opava 746 01  
Czech Republic

[info@todus.cz](mailto:info@todus.cz)

IG [@todus\\_outdoor](https://www.instagram.com/todus_outdoor)  
[www.todus.cz](http://www.todus.cz)

Webpage



Product videos





[www.todus.cz](http://www.todus.cz)